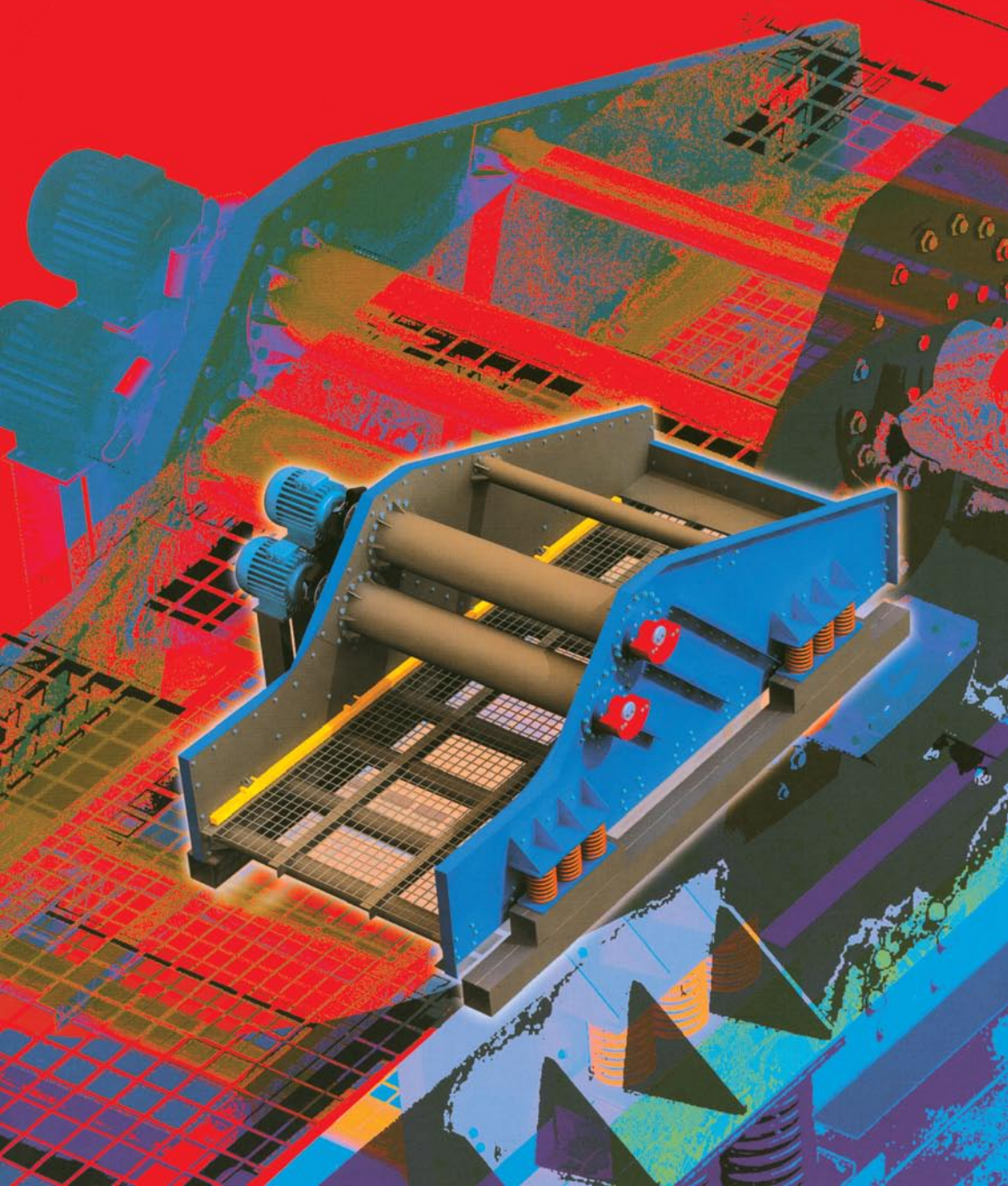


НАУЧНО-ПРОИЗВОДСТВЕННАЯ КОРПОРАЦИЯ



ГРОХОТЫ НОВОГО ПОКОЛЕНИЯ





**Мы научились
делать грохоты
первыми!
Потом научили
других...**

Л.А. Вайсберг -
генеральный директор
НПК "Механобр-техника",
профессор, доктор
технических наук,
заслуженный строитель
Российской Федерации.

ИСТОРИЧЕСКАЯ СПРАВКА

Интерес к процессу грохочения и созданию новых конструкций грохотов в «Механобре» является традиционным с момента его основания. Первый в России труд, посвященный грохотам – книга одного из создателей «Механобра» профессора Л.Б. Левенсона. Продолжая традиции и используя 90-летний опыт, НПК «Механобр-техника» постоянно совершенствует конструкции этих машин. Практически не отличаясь по габаритам и мощности от традиционных грохотов, наши машины существенно превышают показатели аналогов по энергоемкости, эффективности разделения материала и межремонтному периоду. Зачастую грохоты «Механобр-техники» являются вообще единственными аппаратами, способными выполнять конкретные требования заказчика по грохочению сложного материала.

РЕШАЮЩИЕ ПРЕИМУЩЕСТВА

Самое большое семейство грохотов

От самых маленьких до самых больших машин – площадь сит от 0,5 до 18 кв. метров, производительность от 0,01 до 1000 тонн/час. Сухое и мокрое просеивание, эффективная классификация любых сыпучих материалов и минеральных пульп.

Широкий диапазон регулирования параметров

Регулирование амплитуды и частоты вибраций с возможностью повышения частоты колебаний до 24 Гц.

Регулирование угла наклона грохота. Высокая точность разделения за счет индивидуального подбора параметров грохочения.

Надежность конструкции и высокая ремонтпригодность

В вибровозбудителях блочного типа применены виброустойчивые подшипники с повышенным сроком службы.

Болтовое крепление балок-связей и вибровозбудителей не создает напряжений в конструкции грохота.

Просеивающие поверхности любых типов

Металлические, резиновые, полиуретановые просеивающие поверхности от лучших мировых изготовителей сит.

Удобная и надежная система крепления и натяжения сит.

Низкие эксплуатационные расходы

за счет повышенного межремонтного периода и индивидуального подбора динамических параметров.

Индивидуальный подход к комплектации и исполнению

Укрытия, звукоизоляция, брызгальные устройства. Предварительные исследования.

Возможность оперативного внесения изменений в конструкцию грохота под индивидуальные условия эксплуатации у заказчика. Пусконаладка.

Послепродажное обслуживание, поставка сменных деталей и запчастей.

1924 г.



1955 г.



1986 г.



2005 г.

КРУПНЕЙШИЕ ЗАКАЗЫ ПОСЛЕДНИХ ЛЕТ

- ОАО «Магнитогорский металлургический комбинат»
- АК «Алроса»
- ОАО «Алмазы Анабара»
- ОАО «Ниже-Ленское»
- РАО «Российские железные дороги»
- ОАО «Каменногорский КНМ»
- ОАО «Орское карьероуправление»
- ОАО «Гранит – Кузнецкое»
- ОАО «Карелинвест»
- ОАО «Сильвинит»
- ОАО «Уралкалий»
- ОАО «Русал-Бокситогорск»
- ОАО «Гомельский химзавод» (Беларусь)
- СП «Эрдэнэт» (Монголия)
- ГРО «Катока» (Ангола)
- АО «Казцинк» (Казахстан)

ГСЛ

ГСЛ-052

Фракции: 0,1-25 мм

ГСЛ-12

Фракции: 0,1-20 мм

ГСЛ 31;41

Фракции: 2-25 мм



ГСС

ГСС 32; 42

Фракции: 2-25 мм



ГСТ

ГСТ 31; 41

Фракции: 2-25 мм

ГСТ-61

Фракции: 2-50 мм

ГПКТ-72У

Фракции: 15-50 мм



ГСТ-72МТ

ГРОХОТЫ С ПРЯМО- ЛИНЕЙНЫМИ КОЛЕБАНИЯМИ

Для сухого грохочения сыпучих материалов, мокрого грохочения, обезжелезивания, обесшламливания и отмывки рудных и нерудных материалов.

«СИНХРОН»

В 1; В 1М

Фракции: 0,1-5 мм

В 05; В 052; В 053

Фракции: 0,1-10 мм

В 11; В 12

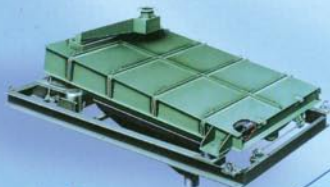
Фракции: 0,1-20 мм

В 21; В 22; В 23; В 31; В 32

Фракции: 0,1-30 мм

ВИБРОСИТА

Классификация по крупности легких сыпучих материалов – сухих строительных смесей, пищевого сырья и пр.; хрупких и ценных материалов без их разрушения и истирания; материалов, имеющих частицы сложной геометрической формы.

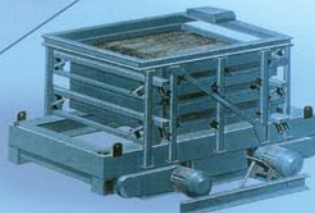
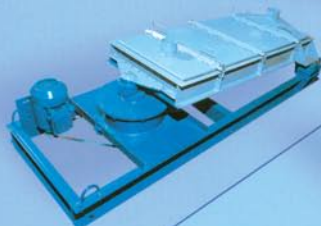


ГРОХОТЫ ВИБРАЦИОННЫЕ МНОГОСИТНЫЕ

ГСТ-14; 16

Предназначены для разделения мелких сухих материалов (до 7 классов крупности от -2 до + 0,05 мм)

Производство огнеупорных и керамических материалов, сухих строительных смесей. Переработка продуктов химической, фармацевтической промышленности и пр.



НПК "Механобр-техника" из всех российских производителей имеет наиболее широкую и полную номенклатуру грохотов различных типоразмерных рядов — от лабораторных до тяжелых промышленных,

производительностью от 10 кг/ч до 1000 т/ч, оснащенных специально подобранными — наиболее эффективными — металлическими, резиновыми и полиуретановыми ситами лучших мировых производителей.

ГИЛ

Переработка продуктов химической, фармацевтической и пищевой промышленности.

Гил 051; 052; 053

Фракции: 0,1-15 мм

Гил 11; 12; 13; 14

Фракции: 0,1-20 мм

Гил 21; 22; 23

Фракции: 0,1-30 мм

Гил 31; 32; 33

Фракции: 0,5-30 мм

Гил 42; 43; 51; 52; 53

Фракции: 0,5-40 мм

ГИС

Переработка трудногροхотимых и влажных материалов

ГИС 31; 32; 33; 42; 43

Фракции: 1-40 мм

ГИС 51; 52; 53

Фракции: 2-60 мм

ГИС 62

Фракции: 3-70 мм

ГИТ

Переработка руд в циклах мелкого и среднего дробления

ГИТ - 41; 42

Фракции: 20-80

ГИТ - 51; 52

Фракции: 20-100

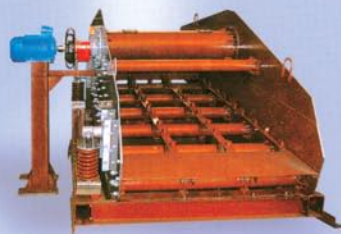


ГРОХОТЫ С КРУГОВЫМИ КОЛЕБАНИЯМИ

Переработка руд и нерудных строительных материалов, природного и техногенного сырья.



«ОРБИТОР»



ГРОХОТЫ ГИДРАВЛИЧЕСКИЕ ТОНКОГО ГРОХОЧЕНИЯ

Грохочение тонкоизмельченных руд цветных, черных металлов и алмазосодержащего сырья.

ГСС-0,8; ГСС-1,25

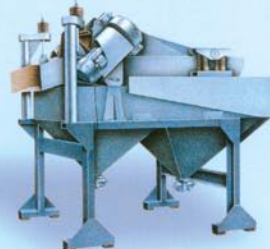
С эластичным синтетическим ситом

ГГП-2,5; 299 ГрА

С дугвыми щелевыми ситами

ГСТ-21

С ситом, частично погруженным в водную среду



Грохоты НПК «Механобр-техника» отвечают требованиям промышленной безопасности, имеют разрешительные документы и сертификаты РФ, соответствуют требованиям ISO 9001

ГРОХОТЫ ВИБРАЦИОННЫЕ С КРУГОВЫМИ КОЛЕБАНИЯМИ "ОРБИТОР"

Типоразмер (шифр) грохота	Размеры просеивающей поверхности, мм	Крупность разделения, мм	Амплитуда колебаний, мм	Частота колебаний, Гц	Мощность привода, кВт	Производительность по питанию, т/ч	Масса, кг
---------------------------	--------------------------------------	--------------------------	-------------------------	-----------------------	-----------------------	------------------------------------	-----------

Легкого типа (для руд и других материалов с насыпным весом до 1,4 т/м³)

ГИЛ 051	500x1030	0,1-15	3-5	16	0,55	0,02-4	180
ГИЛ 052	500x1030	0,1-15	3-5	16	0,55	0,02-5	210
ГИЛ 053	500x1030	0,1-15	3-5	16	0,55	0,02-6	220
ГИЛ 11	750x1700	0,1-20	3-5	16	1,5	0,05-8	440
ГИЛ 12	750x1700	0,1-20	3-5	16	1,5	0,05-10	520
ГИЛ 13	750x1700	0,1-20	3-4	16	1,5	0,05-12	580
ГИЛ 14	750x1700	0,1-20	3-4	16	1,5	0,05-14	680
ГИЛ 21	1000x2000	0,1-30	3-5	16	3,0	0,1-20	760
ГИЛ 22	1000x2000	0,1-30	3-5	16	3,0	0,1-25	825
ГИЛ 23	1000x2000	0,1-30	3-4	16	3,0	0,1-30	1100
ГИЛ 31	1240x2700	0,5-30	3-5	16	5,5	1,5-50	1450
ГИЛ 32	1240x2700	0,5-30	3-5	16	5,5	1,5-55	1700
ГИЛ 33	1240x2700	0,5-30	3-4,5	16	5,5	1,5-60	2000
ГИЛ 42	1500x3700	0,5-40	(3-4);(1-2)	(16;24)	11	0,5-30	2400
ГИЛ 43	1500x3700	0,5-40	(3-4);(1-2)	(16;24)	11	0,5-30	2600
ГИЛ 51	1750x4650	0,5-40	3-5	16	15	15-150	2650
ГИЛ 52	1750x4650	0,5-40	1-4,5	(16;24)	15	20-170	3450
ГИЛ 53	1750x4650	0,5-40	3-4,5	16	15	20-200	4000
ГИЛ 62	2000x4650	2-50	3-4,5	16	15	30-250	4000

Среднего типа (для руд и других материалов с насыпным весом до 1,8 т/м³)

ГИС 31	1240x2700	1-40	(3-4,5)*	(16)*	5,5	3-60	(1430-1480)*
ГИС 32	1240x2700	1-40	(3-4)*	(16)*	5,5	3-65	(1680-1870)*
ГИС 33	1240x2700	1-40	(3-4)*	(16)*	5,5	3-70	(2045-2090)*
ГИС 42	1500x3700	1-40	(3-4,5)*; (1-2)*	(16;24)*	11	15-200	(2330-2500)*
ГИС 43	1500x3700	1-40	(3-4)*; (1-2)*	(16;24)*	11	15-200	(2900-3120)*
ГИС 51	1750x4650	2-60	(3-4,5)*; (1-2)*	(16;24)*	15	20-220	(2700-2800)*
ГИС 52	1750x4650	2-60	(3-4,5)*; (1-2)*	(16;24)*	15	20-250	(3500-3600)*
ГИС 53	1750x4650	2-60	(3-4)*	(16)*	18,5-22	20-250	(4100-4300)*
ГИС 62	2000x4650	3-70	(3-4,5)*	(16)*	15	40-300	4300

* Величина изменяется в зависимости от исполнения грохота по требованию Заказчика

Тяжелого типа (для руд и других материалов с насыпным весом до 2,8 т/м³)

Типоразмер (шифр) грохота	Размеры просеивающей поверхности, мм	Крупность разделения, мм	Амплитуда колебаний, мм	Частота колебаний, Гц	Мощность привода, кВт	Производительность по питанию, т/ч	Масса, кг
ГИТ- 51	1750x4000	20-100	3-5	16	15	350-900	3500
ГИТ- 52	1750x4000	20-100	3-5	16	15	350-1000	4500

ГРОХОТЫ ВИБРАЦИОННЫЕ С ПРЯМОЛИНЕЙНЫМИ КОЛЕБАНИЯМИ "СИНХРОН"

Типоразмер (шифр) грохота	Размеры просеивающей поверхности, мм	Крупность разделения, мм	Амплитуда колебаний, мм	Частота колебаний, Гц	Мощность привода, кВт	Производительность по питанию, т/ч	Масса, кг
---------------------------	--------------------------------------	--------------------------	-------------------------	-----------------------	-----------------------	------------------------------------	-----------

Тяжелого типа (для руд и других материалов с насыпным весом до 2,8 т/м³)

ГСТ 31	1250x2800	1-50	3-4,5	16	2x3,0	110	1600
ГСТ 41	1500x4000	1-50	3-4,5	16	2x3,0	160	2200
ГСТ 61	2000x6300	5-50	3,5-6	12,5	2x11,0	100-500	4700
ГПКТ 72У	2500x7200	15-50	4-6	12	2x22,0	1000	16000

Легкого типа (для руд и других материалов с насыпным весом до 1,4 т/м³)

ГСЛ 052	500x1000	0,1-15	2-4	16	2x0,375	0,02-4	260
ГСЛ 12	750x1500	0,1-20	3-4,5	16	2x0,75	0,05-14	510
ГСЛ 31	1250x2800	0,5-25	3-4,5	16	2x3,0	10-100	1500
ГСЛ 32	1250x2800	0,5-25	3-4,5	16	2x3,0	10-120	1800
ГСЛ 41	1500x4000	0,5-30	3-4,5	16	2x3,0	10-150	2000
ГСЛ 42	1500x4000	0,5-30	3-4,5	16	2x5,5	10-170	2600

ГРОХОТЫ ВИБРАЦИОННЫЕ МНОГОСИТНЫЕ**Для разделения мелких сухих материалов с насыпным весом до 1,6 т/м³**

Типоразмер (шифр) грохота	Размеры просеивающей поверхности, мм	Крупность разделения, мм	Количество ярусов сит, шт.	Мощность привода, кВт	Производительность по питанию, т/ч	Масса, кг
ГСТ 14	990x1510	0,05-2,00	4	2x2,2	2,0	1250
ГСТ 16	990x1510	0,05-2,00	6	2x2,2	2,0	1550

ГРОХОТЫ ГИДРАВЛИЧЕСКИЕ

для классификации тонкоизмельченных материалов

Типоразмер (шифр) грохота	Крупность питания, мм	Крупность разделения, мм	Размер сита, мм	Угол наклона сита, град.	Производительность (по твердому), т/ч	Масса, кг
---------------------------	-----------------------	--------------------------	-----------------	--------------------------	---------------------------------------	-----------

С эластичным синтетическим ситом (для рудных материалов)

ГСС-0,8	3,0	0,07-1,0	760x1550	30-40	2,5-30	288
ГСС-1,25	3,0	0,07-1,0	1250x2000	30-40	5-40	645

Полупогружной (для классификации в водной среде частиц крупностью 0,1-0,2 мм)

ГСТ-21	3,0	0,1-0,5	1000x1500	3-8	1,5-10	1400
--------	-----	---------	-----------	-----	--------	------

С механизированной заменой шпальтового сита (для руды)

299Гр-А	3,0	0,05-0,5	720x1200	45	6-15*	588*
ГГП-2,5	3,0	0,05-0,5	720x1200	45	6-15*	600*

* Величины указаны для одной секции. Грохот 299ГрА может компоноваться из 1-6 секций, а ГГП-2,5 из 1-3 секций.

ВИБРОСИТА

Типоразмер (шифр) грохота	Размеры просеивающей поверхности, мм	Крупность разделения, мм	Количество сит, шт.	Частота колебаний, Гц	Мощность привода, кВт	Производительность по питанию, т/ч	Масса, кг
---------------------------	--------------------------------------	--------------------------	---------------------	-----------------------	-----------------------	------------------------------------	-----------

В 1	200x500	0,1-5	1	4	0,37	до 0,5	63
В 1М	200x500	0,1-5	2	4	0,37	до 0,5	65
В 05	500x1000	0,1-10	1	4	0,55	0,01-2	210
В 052	500x1000	0,1-10	2	4	0,55	0,01-2	215
В 053	500x1000	0,1-10	3	4	0,55	0,01-2	220
В 11	750x1370	0,1-20	1	4	1,1	0,03-4	435
В 12	750x1370	0,1-20	2	4	1,1	0,03-4	440
В 21	1000x2000	0,1-30	1	4	1,5	0,05-7	800
В 22	1000x2000	0,1-30	2	4	1,5	0,05-7	800
В 23	1000x2000	0,1-30	3	4	1,5	0,05-7	850
В 31	1250x2400	0,1-30	1	4	1,5	0,1-10	950
В 32	1250x2400	0,1-30	2	4	1,5	0,1-12	950

ПРОМЫШЛЕННОЕ ПРИМЕНЕНИЕ

Горно-обогатительные комплексы: железо-, медно-, золоторудные, алмазосодержащие, горно-химические, редкоземельные и другие виды сырья



Грохот ГПКТ-72У, СП «Эрдэнэт», Монголия



Грохоты ГИС-11, ГРО «Катока», Ангола

Строительная индустрия: предприятия по производству щебня и переработке строительных отходов



ГИС-52, ОАО «Павловскгранит», г. Павловск Воронежской обл.



Грохот ГИС-53, ТОО «Нурлытас-2002», Казахстан



Грохот ГИС-53, «ТСМ-Н», г. Санкт-Петербург



Грохот инерционный ГИС-53Т, ЗАО «Ольвекс», г. Санкт-Петербург